

Monteringsanvisningar Blenheim/ New Victoria i från Heritage

Low-Level toalett (Även kallad lågspolande WC)

Montage skall alltid ske av behörig installatör.

Tryck och temperaturgränser

Tryck	Min = 0,5 bar	Max = 16 bar
Temperatur	Min = 2°	Max = 45°

OBS! Tvinga aldrig ner den mjukstängande sitsen eller locket då detta skadar bromsen.

Installation

Läs hela denna monteringsanvisning innan arbetet påbörjas.

Toaletten kan anslutas antingen till väggavlopp eller golvavlopp.

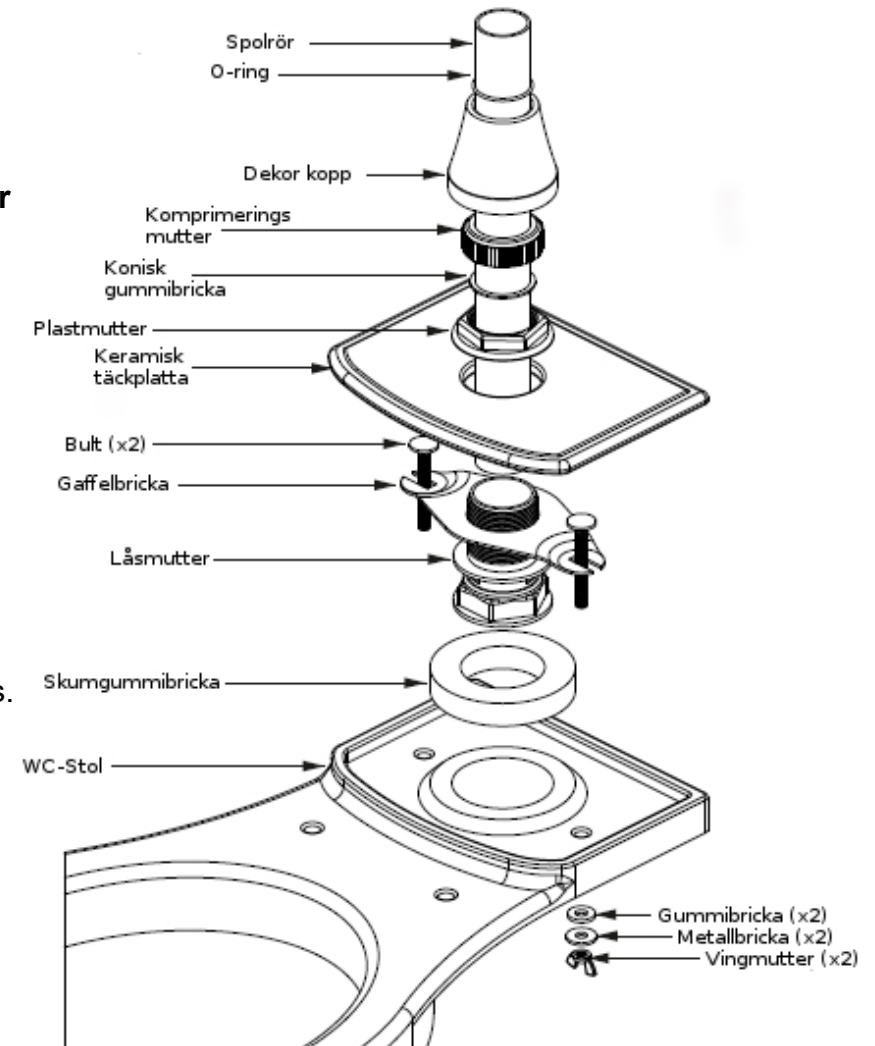
För anslutning till vägg införskaffas en rak avloppsstos genom installatörens inköpsvägar.

För anslutning till golvavlopp på standardavsättning används medföljande avloppsstos och täckring.

Toaletten kommer delvis monterad, men visst montage och justering krävs på plats. Detta utförs av installatören.

Vid vattenanslutningen sitter ett nålfilter (liten grå hylsa).

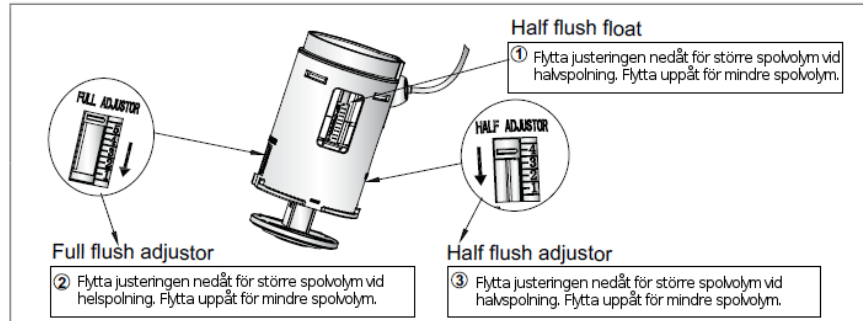
Detta fungerar även som packning och därför ska inte någon extra packning användas vid montage.



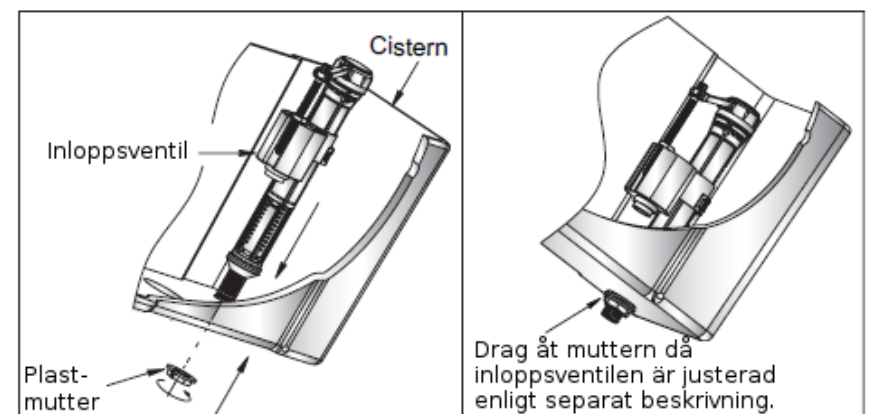
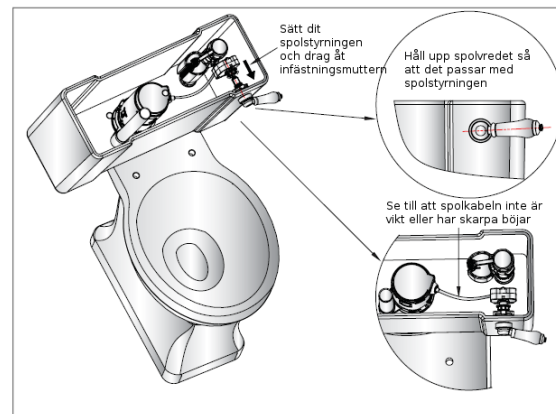
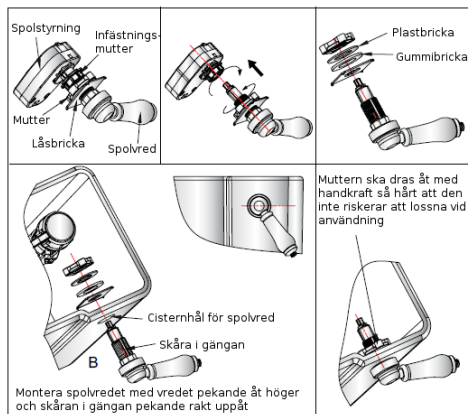
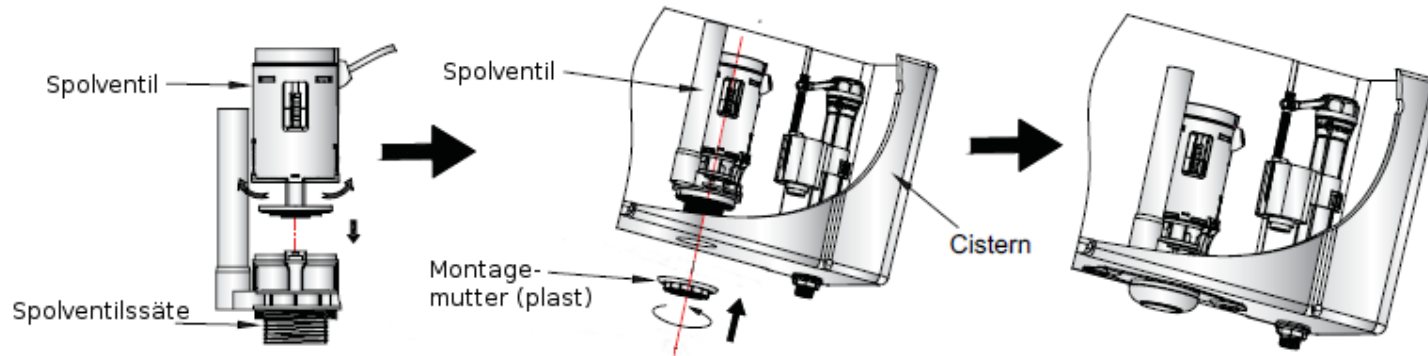
Montage av lågspolande toalett

1. Mät upp den exakta positionen för cistern och toalettstol och kapa därefter spolröret till önskad längd.
2. Cisternen skruvas fast med två skruvar från insidan. Använd brickor både på insidan och utsidan av cisternen för att avlasta vid skruvinfästning och för att skapa en luftspalt mellan cistern och vägg. Använd gärna medföljande gummibrickor på utsidan som anpassar formen något efter underlaget. Observera att montageskruvar och brickor inte medföljer utan anpassas efter väggens material.
3. Trä på detaljerna för montaget på den övre delen av spolröret (tunnaste gummiringen, dekorkåpan, plastmuttern och sist den koniska gummiringen.) och skruva fast anslutningen. Kontrollera noga att inte röret glider ur sin infästning och riskerar att slå i golvet.
4. Montera ihop spolröret med toalettstolen enl. bild på sid 1.
5. Placera stolen på sin slutgiltiga plats och anslut vald avloppsstos.
6. Fäst stolen mot golvet.
7. Anslut vattentillförseln på undersidan av cisternen. Sätt på vattnet och prova funktionen. Justera inloppsventil om nödvändigt. Vattennivån ska vara ca 1cm under den nivå där överfyllnadsskyddet träder in och vatten rinner ner i toalettstolen. Lägg på cisternlocket.

Justering av spolventil:



Montering av inre detaljer:



Felsökning Spolventil

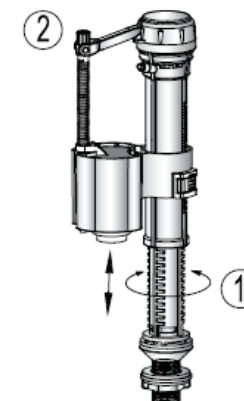
Problem	Anledning	Lösning
Läckage.	Felaktig installation.	Installera igen enligt anvisningarna.
Spolning "rinner" oavbrutet.	Inloppsventil stänger ej Spolventil stänger ej. (Se nästa steg)	Justera inloppsventilen enl. anvisning på föregående sida. Skruva isär ventil & rengör. Inloppsventil skadad = Byt ut.
Spolning fungerar ej eller bristfälligt	Fel vattennivå. Spolventil fastnat. Spolventil skadad.	Kontrollera att spolvajern mellan spolvred & spolventil löper obehindrat. Kontrollera spolventilens bottenpackning. Byt ut skadad spolventil.

Justera inloppsventil

För att justera vattennivån i cisternen finns två justeringsmöjligheter. För att höja nivån ska flottören flyttas längre upp. Vid grovjustering skall vattentillförseln alltid vara avstängd.

Grovjustering: Vrid den övre delen av ventilen (1) moturs mot den nedre delen. Då lossas de två delarna från varandra. Därefter kan ventildelarna dras ut (förlängas). Ventilen låses därefter genom att vrida in hakarna i varandra igen (övre delen medurs mot den undre). Säkerställ att delarna fastnat i varandra igen genom att dra och trycka delarna mot varandra.

Finjustering: Skruva för hand vid (2) för att höja eller sänka flottören.



Underhåll

- För att bevara finishen över tiden använd ej blekande, korroderande eller slipande rengöringsmedel. Använd ej heller syntetiska trasor eller trasor med slipande effekt. Detta kommer att skada ytan.
- Använd aldrig blekmedel eller andra starka rengöringsmedel inuti cisternen eftersom det kommer att skada viktiga packningar med dålig funktion och eventuellt läckage som följd.
- För att ta bort smuts och avlagringar, använd vatten och tvål eller neutrala rengöringsmedel. Skölj med vatten och torka av med en mjuk trasa
- Filtret som sitter vid vattenanslutningen kan rensas vid behov