

Monteringsanvisningar Heritage toalett hel/halvspolning med vred

Toalett med cistern monterad på stolen (även kallad Closed Coupled och CC-toalett) och vred

Montage skall alltid ske av behörig installatör.

Tryck och temperaturgränser

Tryck Min = 0,5 bar Max = 16 bar
Temperatur Min = 2° Max = 45°

OBS! Tvinga aldrig ner den mjukstängande sitsen eller locket då detta skadar bromsen.

Installation

Läs hela denna monteringsanvisning innan arbetet påbörjas.

Toaletten kan anslutas antingen till väggavlopp eller golvavlopp. För anslutning till vägg införskaffas en rak avloppsstos genom installatörens inköpsvägar. För anslutning till golvavlopp på standardavsättning används medföljande avloppsstos och täckring. Toaletten kommer delvis monterad, men visst montage och justering krävs på plats. Detta utförs av installatören. Vattenanslutningen sitter på vänster sida på Blenheim, övriga toaletter har den till höger (framifrån).

Vid vattenanslutningen sitter ett nålfilter (liten grå hylsa). Detta fungerar även som packning och därför ska inte någon extra packning användas vid montage.

Medföljande detaljer

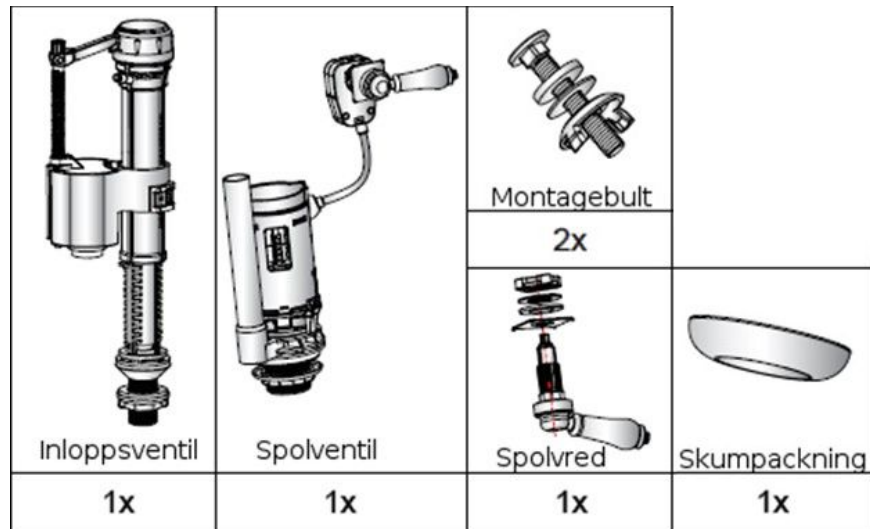
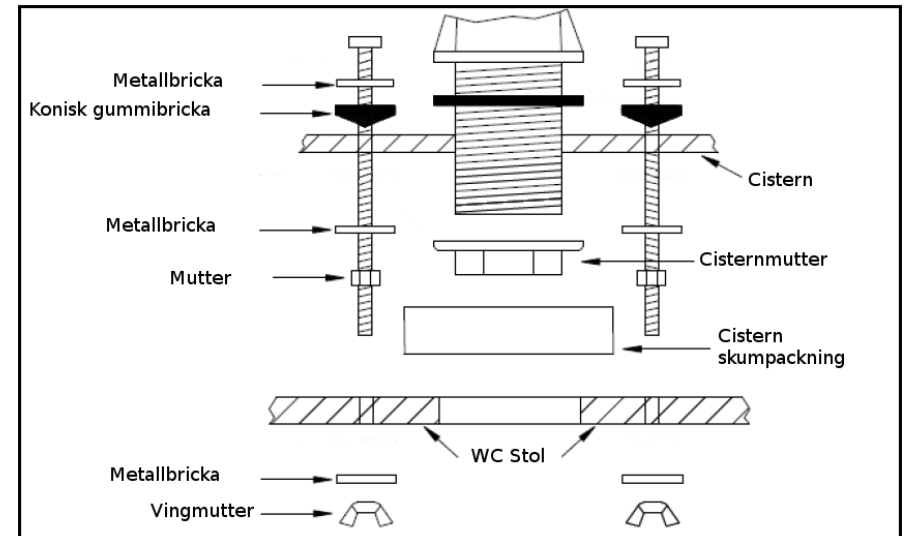
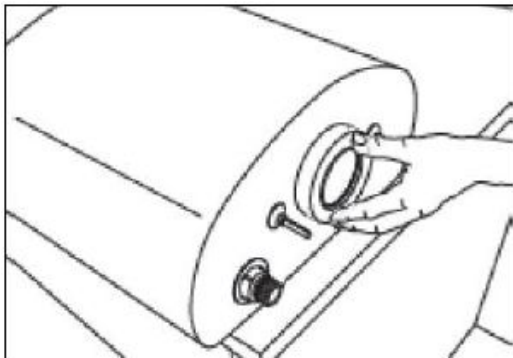


Bild 1

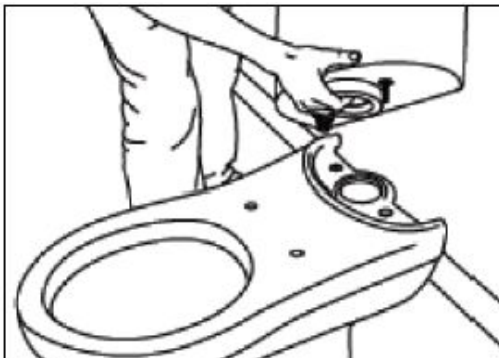


1. Montera montagebultarna enl. diagrammet på bild 1. Vänta dock med brickor och vingmuttrar under stolen. För att minimera risk för läckage, dubbelkontrollera att muttrarna på montagebultarna är väl åtdragna så att gummipackningarna tätar genomföringen. Kontrollera även att cisternmuttern är ordentligt åtdragen.

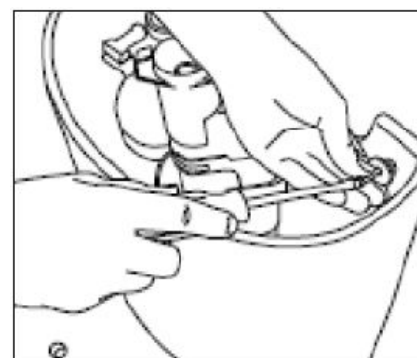
2.



3.



4.



2. Sätt dit den stora skumpackningen på den stora muttern i mitten.

3. Placera försiktigt cisternen på stolen, de 2 bultarna som sticker ut ur botten på cisternen ska passa i motsvarande hål i stolen. Dra åt de två vingmuttrarna med fingerkraft.

4. Sätt två stödsruvar från insidan av cisternen in i vägg enl. bild 4. Skruvar och brickor för detta medföljer ej utan anpassas efter väggens material. Använd brickor på både in och utsida för att avlasta vid skruvfästning och för att skapa en luftspalt mellan vägg och cistern. Sätt gärna en gummibricka på utsidan för att medge viss anpassning efter väggen. Vid större glipor kan distanser användas tex. kapade förkromade kopparrör eller trälist.

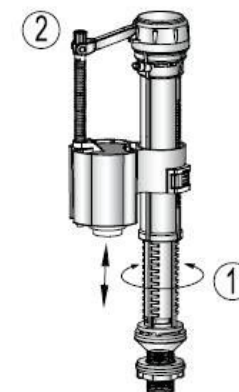
5. Anslut tillvattenledningen på undersidan av cisternen.

Justering av inloppsventil

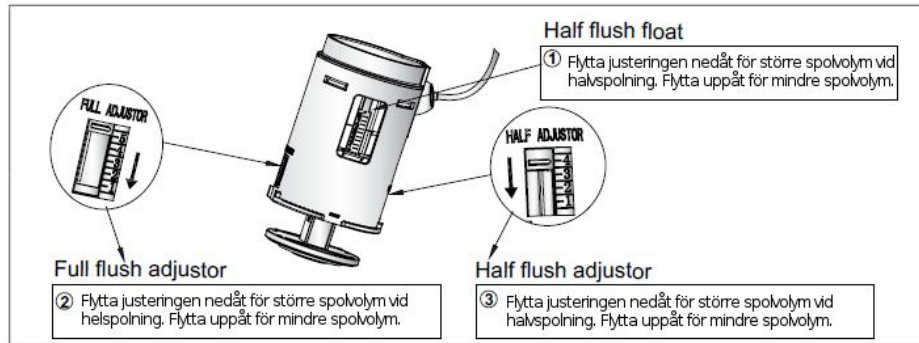
För att justera vattennivån i cisternen finns två justeringsmöjligheter. För att höja nivån ska flottören flyttas längre upp. Vid grovjustering skall vattentillförseln alltid vara avstängd.

Grovjustering: Vrid den övre delen av ventilen (1) moturs mot den nedre delen. Då lossas de två delarna från varandra. Därefter kan ventildelarna dras ut (förlängas). Ventilen låses därefter genom att vrida in hakarna i varandra igen (övre delen medurs mot den undre). Säkerhetsställ att delarna fastnat i varandra igen genom att dra och trycka delarna mot varandra.

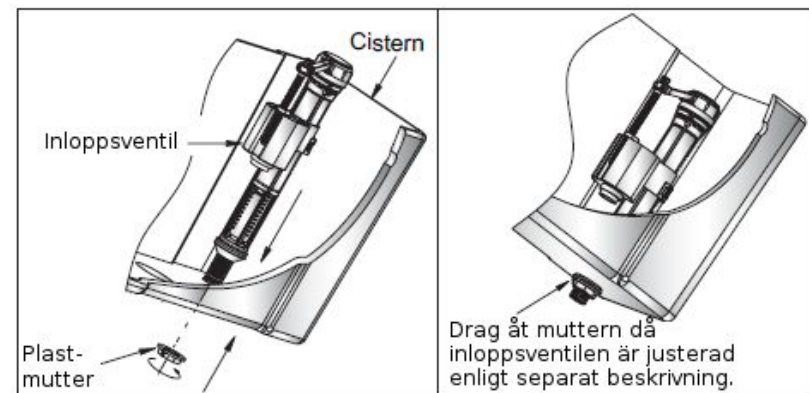
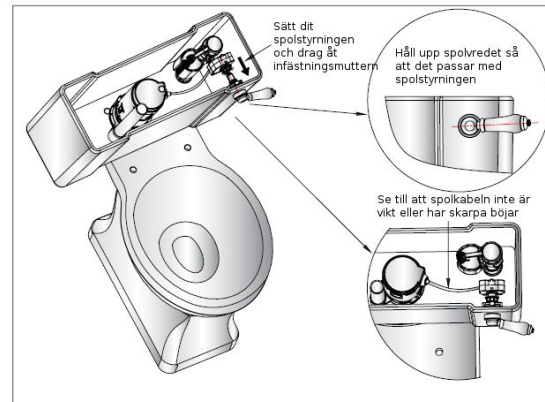
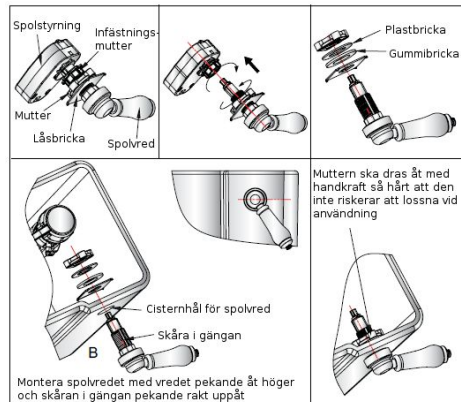
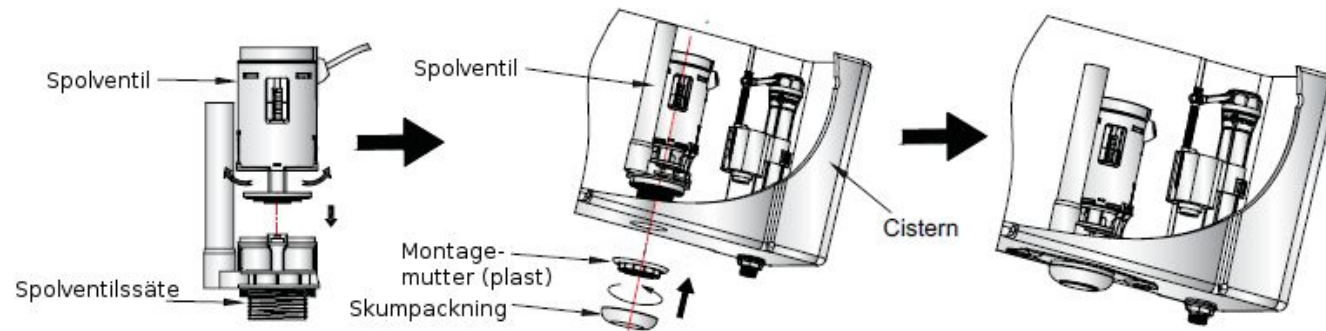
Finjustering: Skruva för hand vid (2) för att höja eller sänka flottören.



Justering av spolventil:

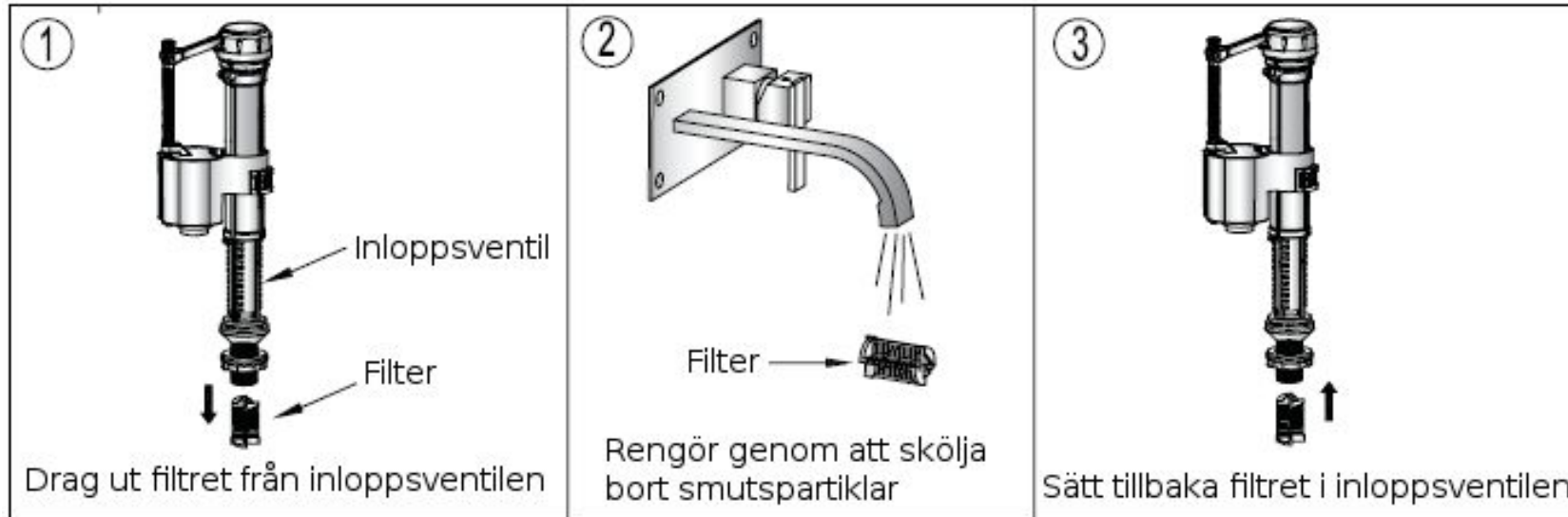


Montering av inre detaljer:



Underhåll

- För att bevara finishen över tiden använd ej blekande, korroderande eller slipande rengöringsmedel. Använd ej heller syntetiska trasor eller trasor med slipande effekt. Detta kommer att skada ytan.
- Använd aldrig blekmedel eller andra starka rengöringsmedel inuti cisternen eftersom det kan skada viktiga packningar och ge dålig funktion med eventuellt läckage som följd.
- För att ta bort smuts och avlagringar, använd vatten och tvål eller neutrala rengöringsmedel. Skölj med vatten och torka av med en mjuk trasa
- Filtret som sitter vid vattenanslutningen kan rensas vid behov.



Felsökning

Problem

Läckage

Anledning

- 1 – Skumpackning mellan cistern och stol har hamnat snett eller är skadad.
- 2 – Gummipackningen i cisterngenomföringar tätar inte ordentligt.
- 3 – Spolventilen har fastnat

Lösning

- 1 – Byt eller rätta till packningen.
- 2 – Kontrollera att packningar sitter enl. bild 1 och att de är väl åtdragna.
- 3 – Ta loss spolventilen och rengör

Spolning fungerar ej, är bristfällig eller vatten rinner ner i stolen konstant.

Vattennivå felinställd alt. skadad/veckad vajer mellan spolhandtag & spolventil.

Justera vattennivå (se inloppsventil) alt. byt spolventil. Vattennivån ska vara i höjd med spolventilens topp.